





Kurzanleitungen Passwortänderung außerhalb der Praxissoftware

[Version 1.1; 15.11.2021]

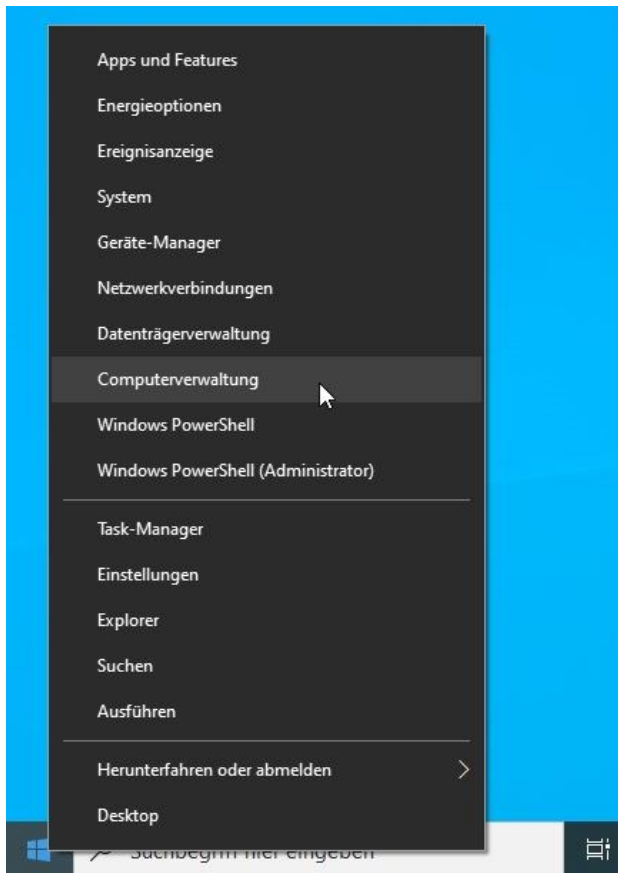
Wir haben für unsere Anwenderinnen und Anwender eine Reihe von Kurzanleitungen erstellt zur Änderung ihrer Passwörter an Stellen außerhalb der Praxissoftware:


1. Windows-Passwort
2. Server-Passwort
3. Domänenbenutzer-Kennwort

Benutzerpasswort ändern bei Windows 10 | Kurzanleitung

1. Klicken Sie auf das **Windows-Symbol**  unten links und dann im **Startmenü** auf **"Einstellungen"**  .
Zu den Windows-Einstellungen kommen Sie alternativ auch mit **[Win] + [I]**.
2. In den Windows-Einstellungen klicken Sie auf **"Konten"**. 
3. Wählen Sie links im Menü **"Anmeldeoptionen"**  aus und klicken Sie auf **"Ändern"**.
4. Tippen Sie Ihr aktuelles Passwort ein und klicken Sie dann auf **"Weiter"**.
5. Nun müssen Sie zweimal Ihr **neues Passwort** eingeben. Klicken Sie anschließend auf **"Weiter"**. Das Kennwort ist jetzt aktualisiert und Sie können es bei erneuter Anmeldung verwenden.

Lokales Benutzerkennwort ändern Server 2016/2019 | Kurzanleitung

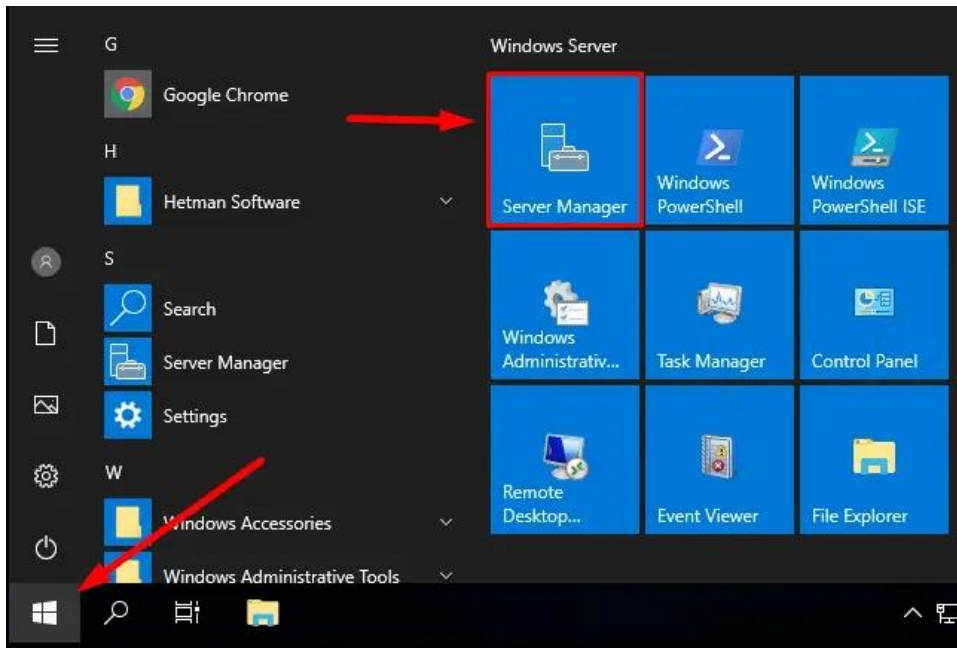


1. Rufen Sie zunächst das erweiterte Startmenü auf, indem Sie einen Rechtsklick auf das **Windows-Symbol**  setzen oder die Tasten **[Win] + [X]** gemeinsam betätigen.
2. Wählen Sie daraufhin im erscheinenden Kontextmenü den Punkt **Computerverwaltung** aus.
3. Klappen Sie nun im erscheinenden Fenster auf der linken Seite den Menüeintrag **Lokale Benutzer und Gruppen** aus.
4. Klicken Sie anschließend auf den Unterpunkt **Benutzer**. Es erscheint eine Übersicht aller lokalen Benutzer. Über einen Rechtsklick auf den Benutzer können Sie das Kennwort festlegen. Bestehende Nutzer kann man über die jeweiligen Eigenschaften deaktivieren.

Bitte beachten Sie, dass Sie am Server und an den Arbeitsstationen das gleiche Kennwort für denselben Benutzer vergeben müssen.

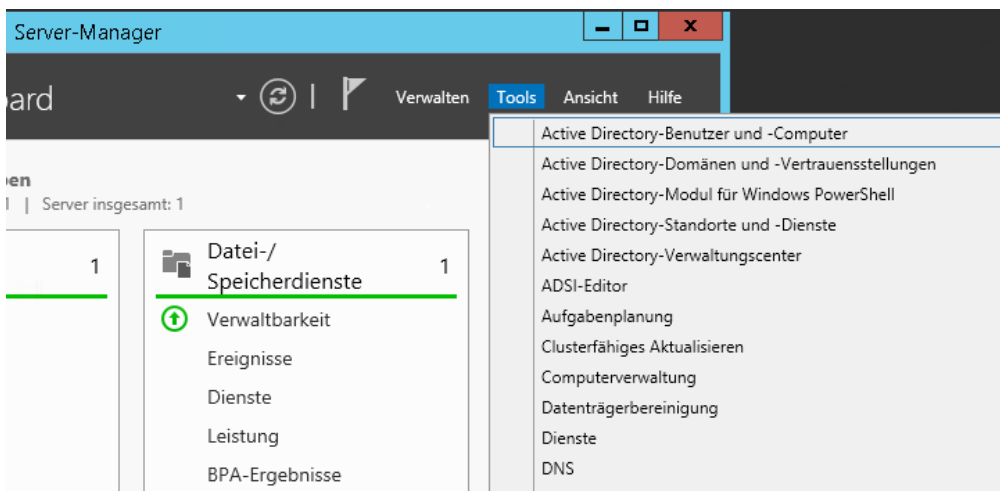
Kurzanleitung: Domänenbenutzer-Kennwort ändern Server 2016/2019

1. Klicken Sie auf das **Windows-Symbol**  unten links und starten Sie den Server Manager.



[Bildquelle: <https://hetmanrecovery.com/pic/blog/a184/server-manager.webp>]

2. Im Menü **Tools** des **Servermanagers** klicken Sie auf **Active Directory-Benutzer und –Computer**.



[Bildquelle: <https://cicotec.de/wp-content/uploads/2017/01/Active-Directory-Benutzer.png>]

3. In **Active Directory-Benutzer und -Computer** klicken Sie im Ordner **Users/Benutzer** mit der rechten Maustaste auf einen Benutzernamen, und dann auf **Kennwort zurücksetzen**.
4. Vergeben Sie nun ein neues Kennwort.